



FORST

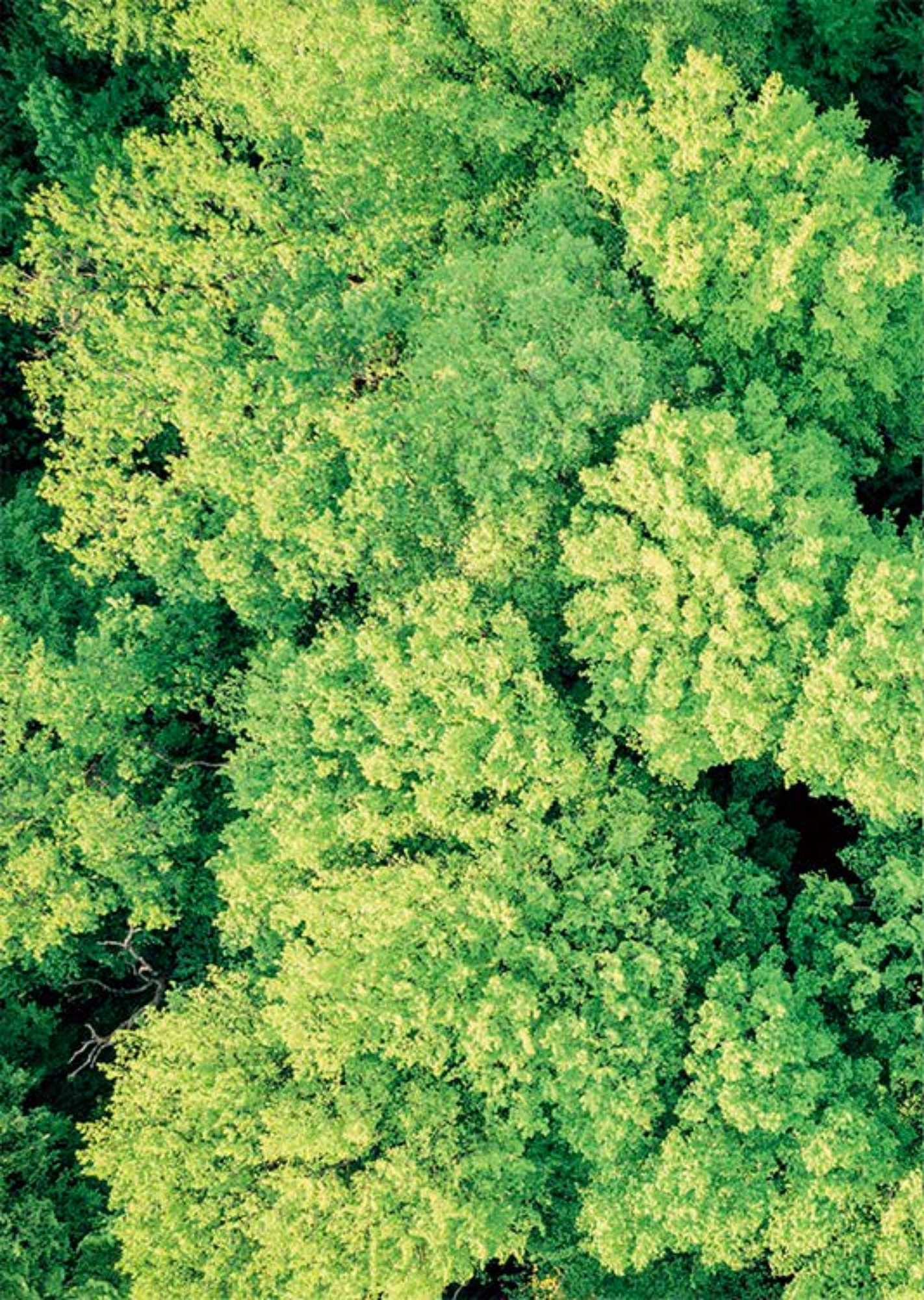
DAVID KLAMMER

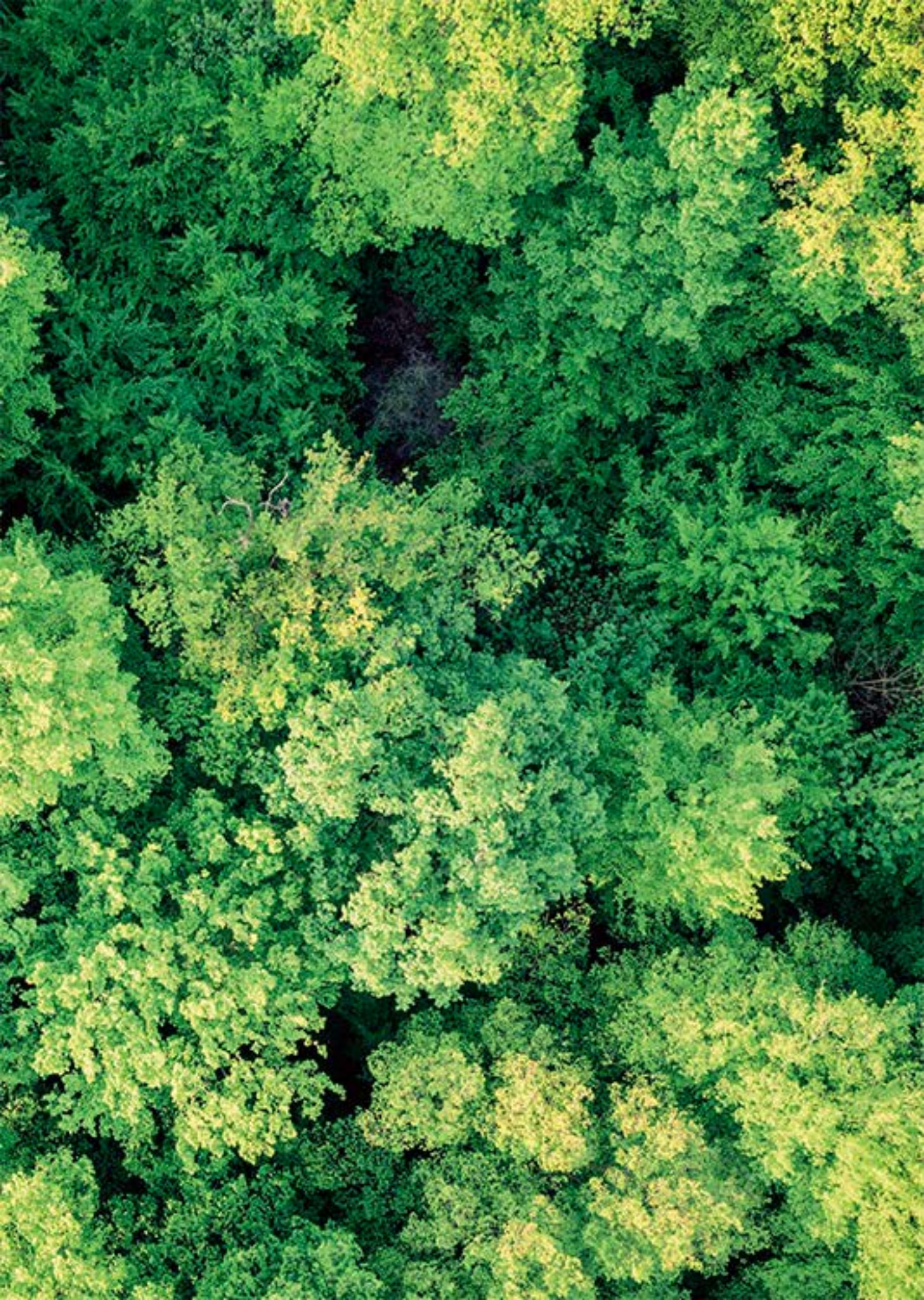




Bis zum Beginn der Rodungen durch **RWE** in den 70ern war der seit dem 8ten Jahrhundert „Die Bürge“ genannte Wald mit 5.500 ha der grösste Wald des Rheinlandes. Heute ist der **Hambacher Forst** nur noch 500 ha gross. Seit 2012 wird der Wald durch **Klima-Aktivisten** besetzt, die in Baumhäusern leben, um den Forst vor weiterer Rodung zu schützen.

**Nach einer Räumung Ende
2012 stellte die
Staatsanwaltschaft fest, dass
durch die Besetzer keine
Straftaten begangen wurden.
RWE bezeichnete die Besetzer
August 2013 dennoch in einer
Broschüre als Steine werfende
Krawallmacher.**























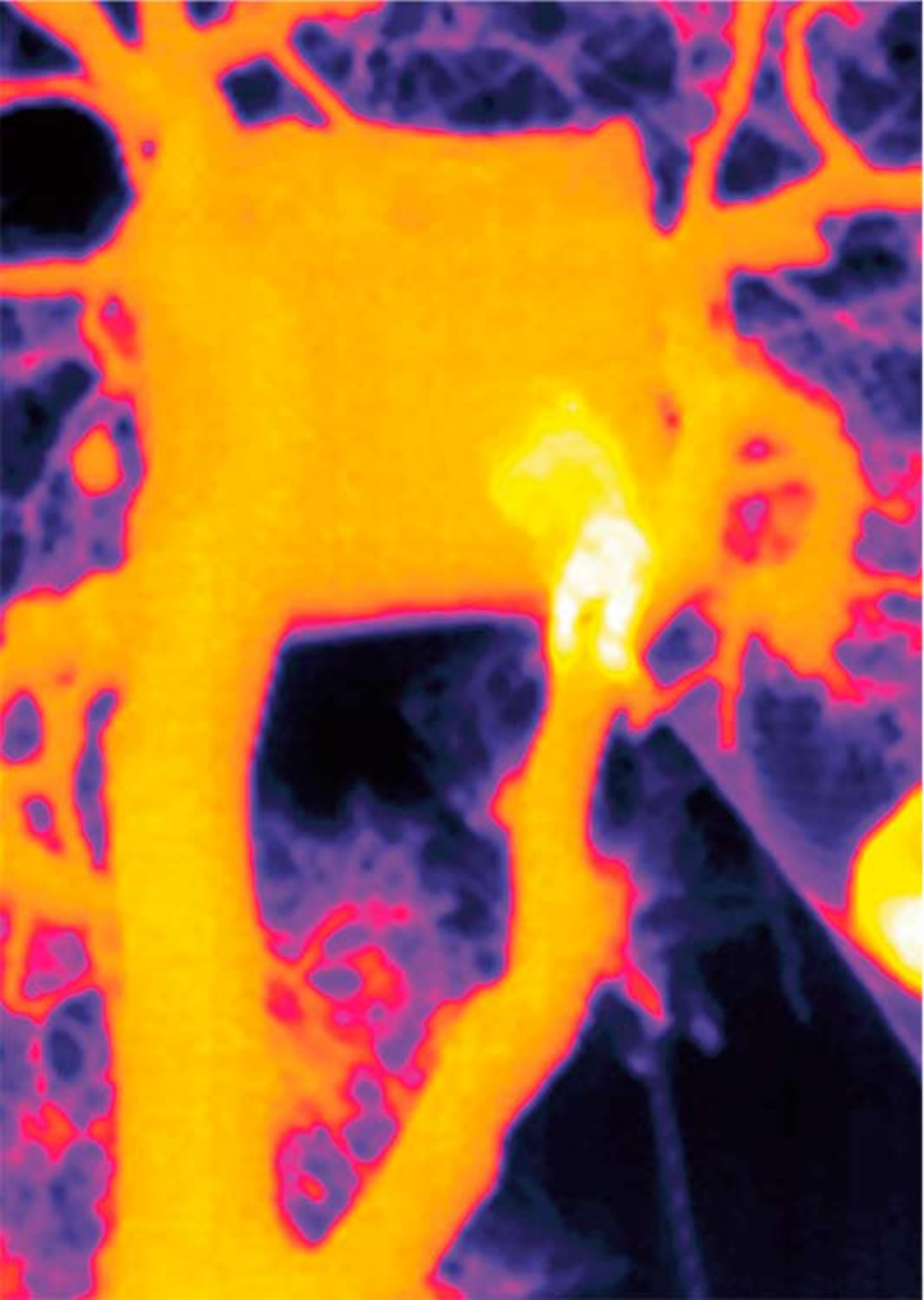


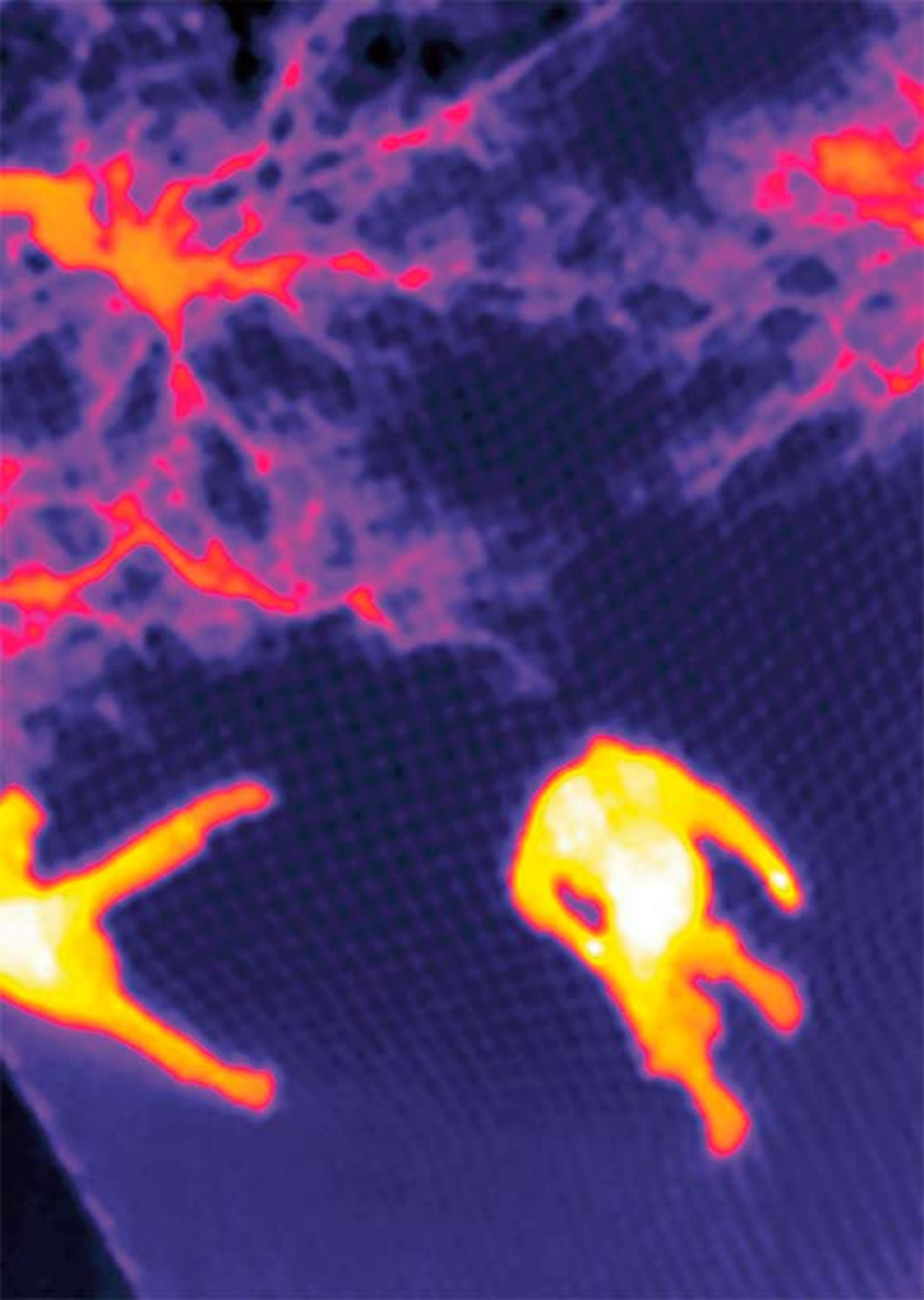
























FUTURE
FOREST

136

136











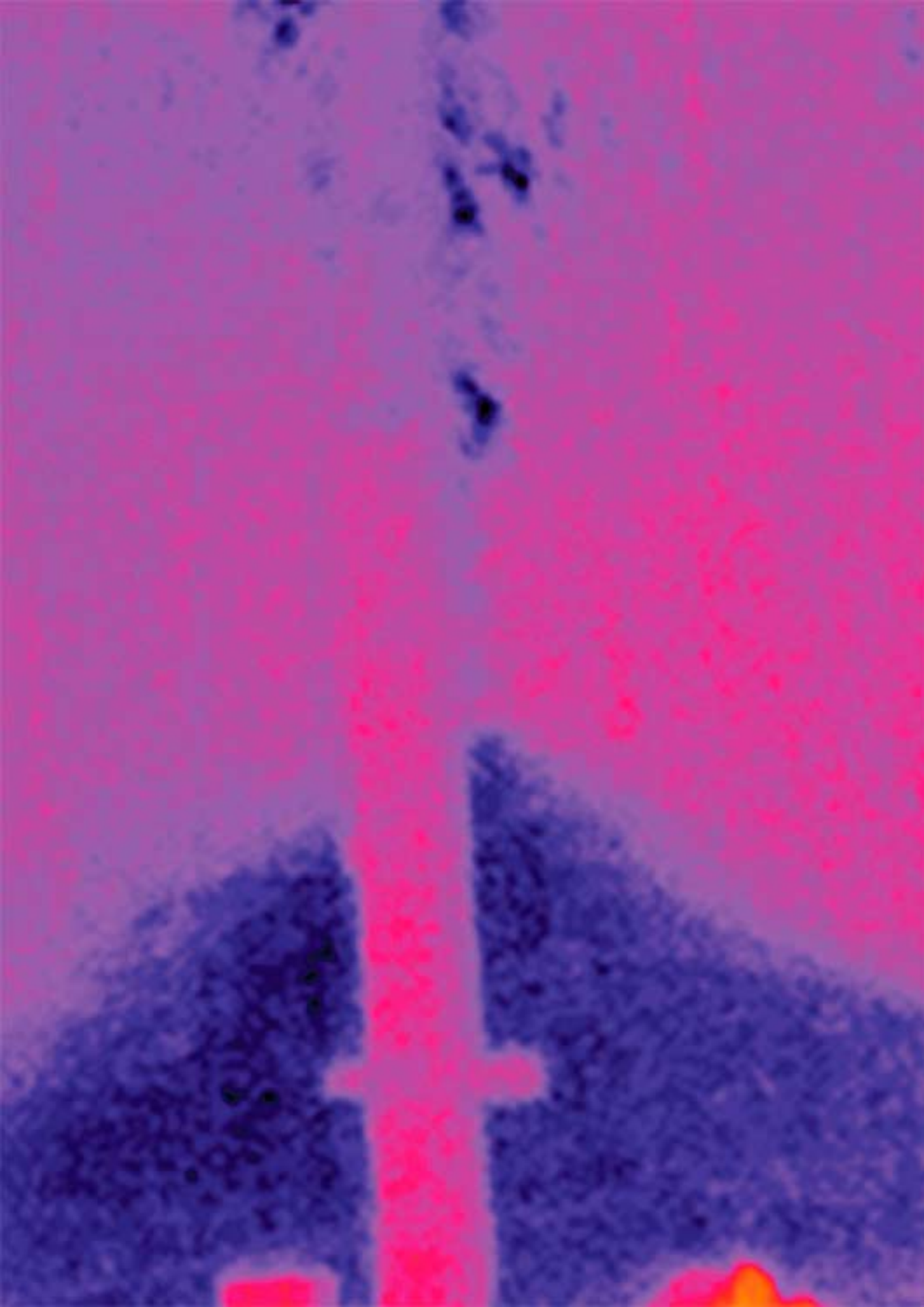


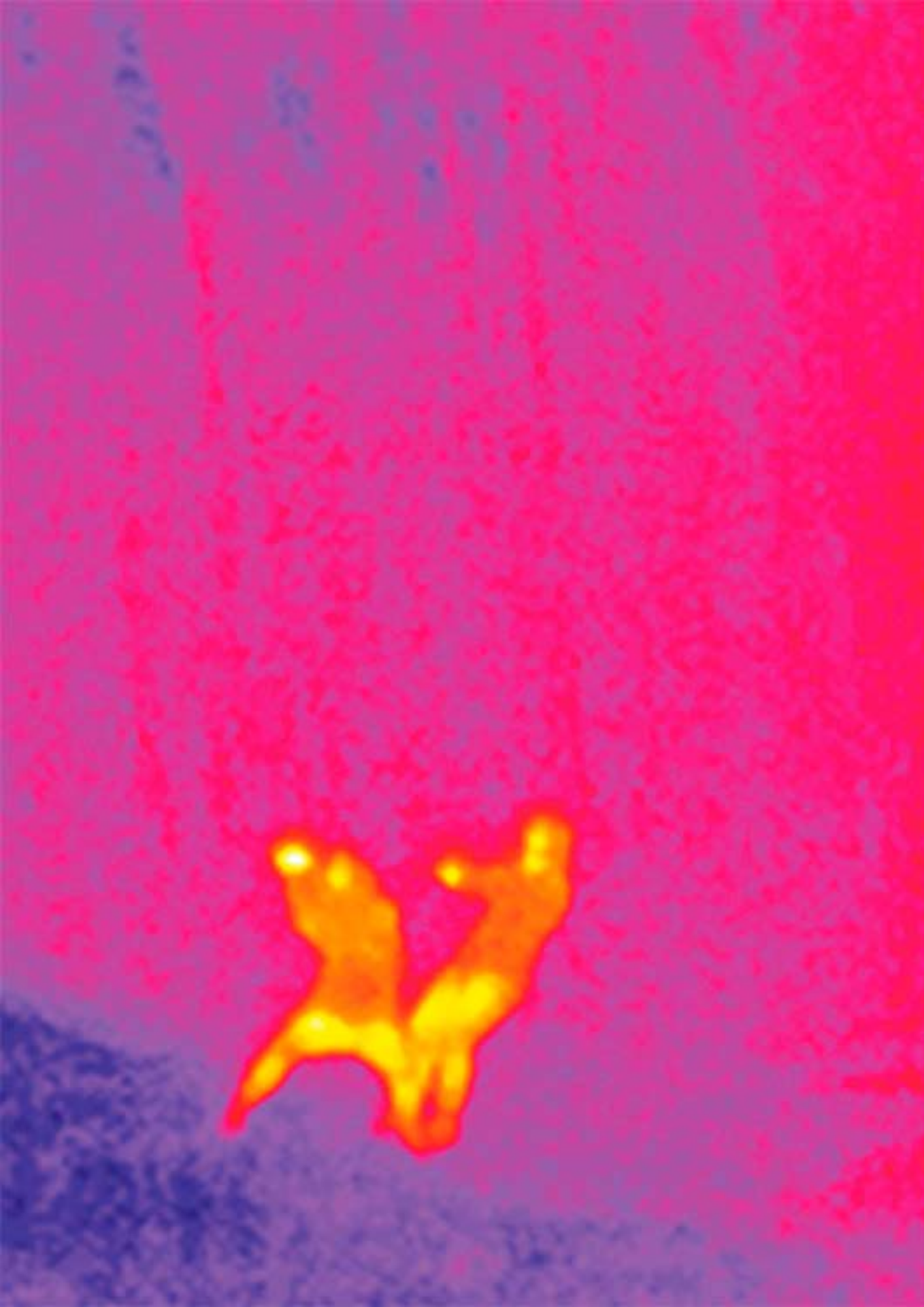






















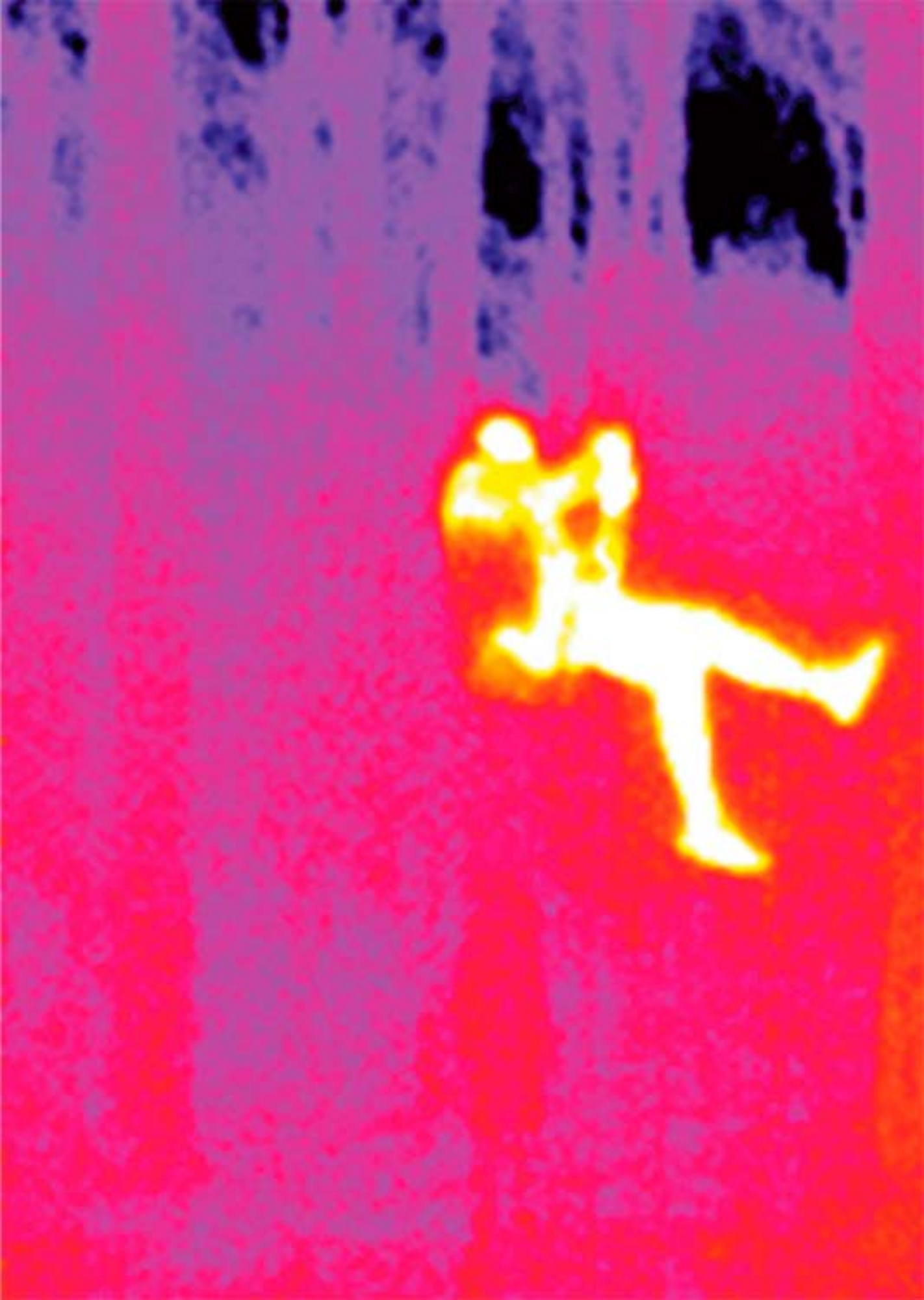


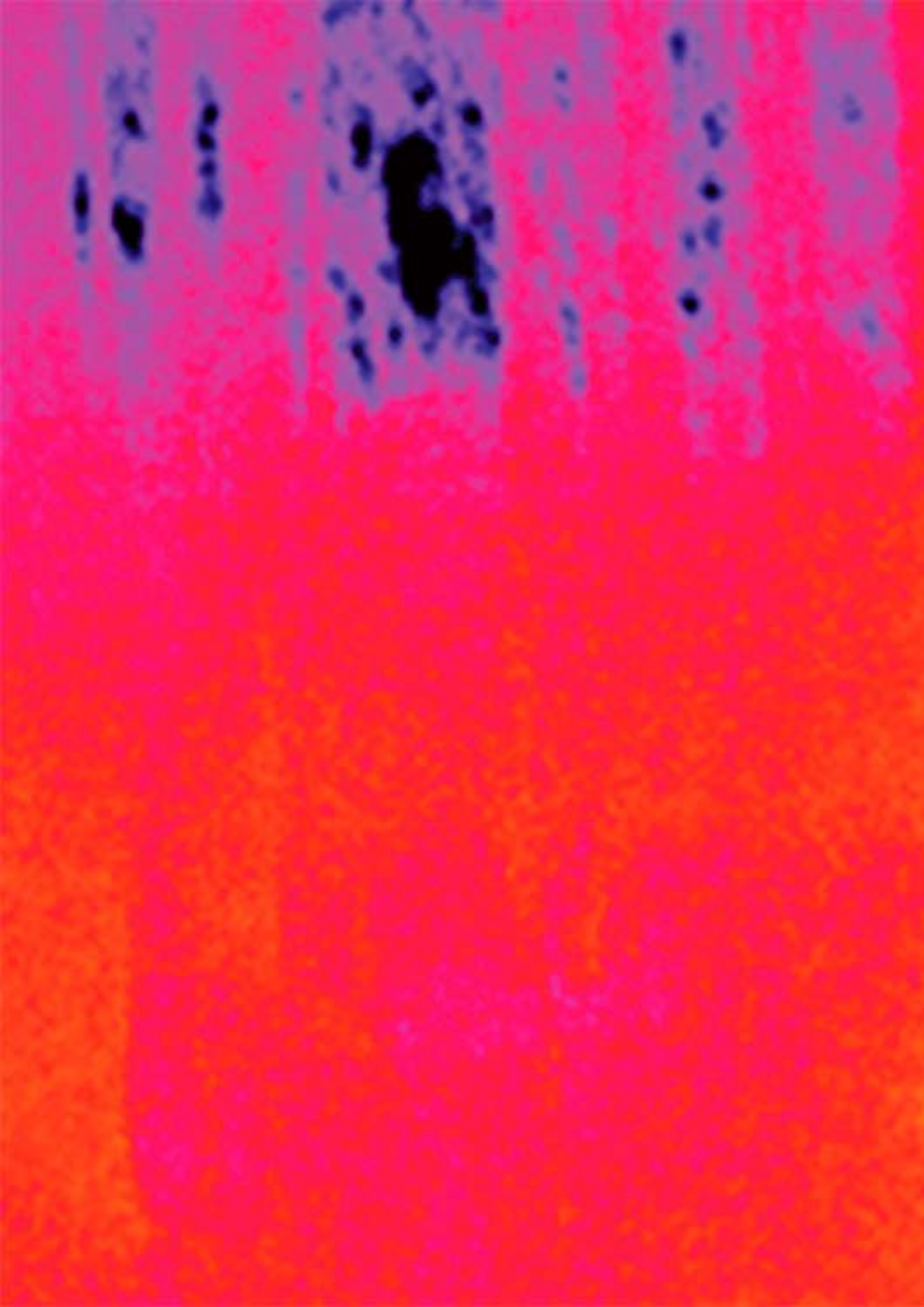












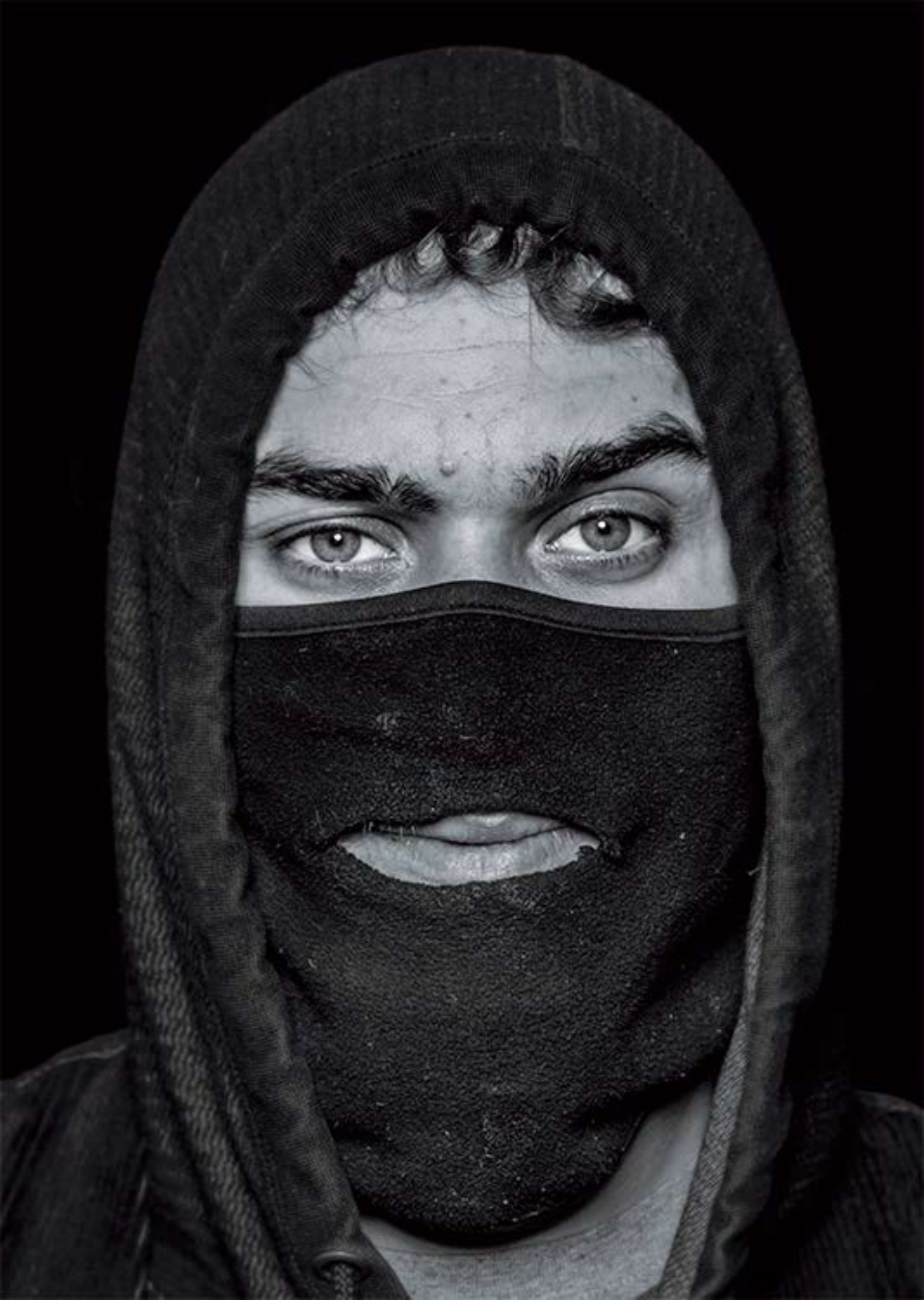


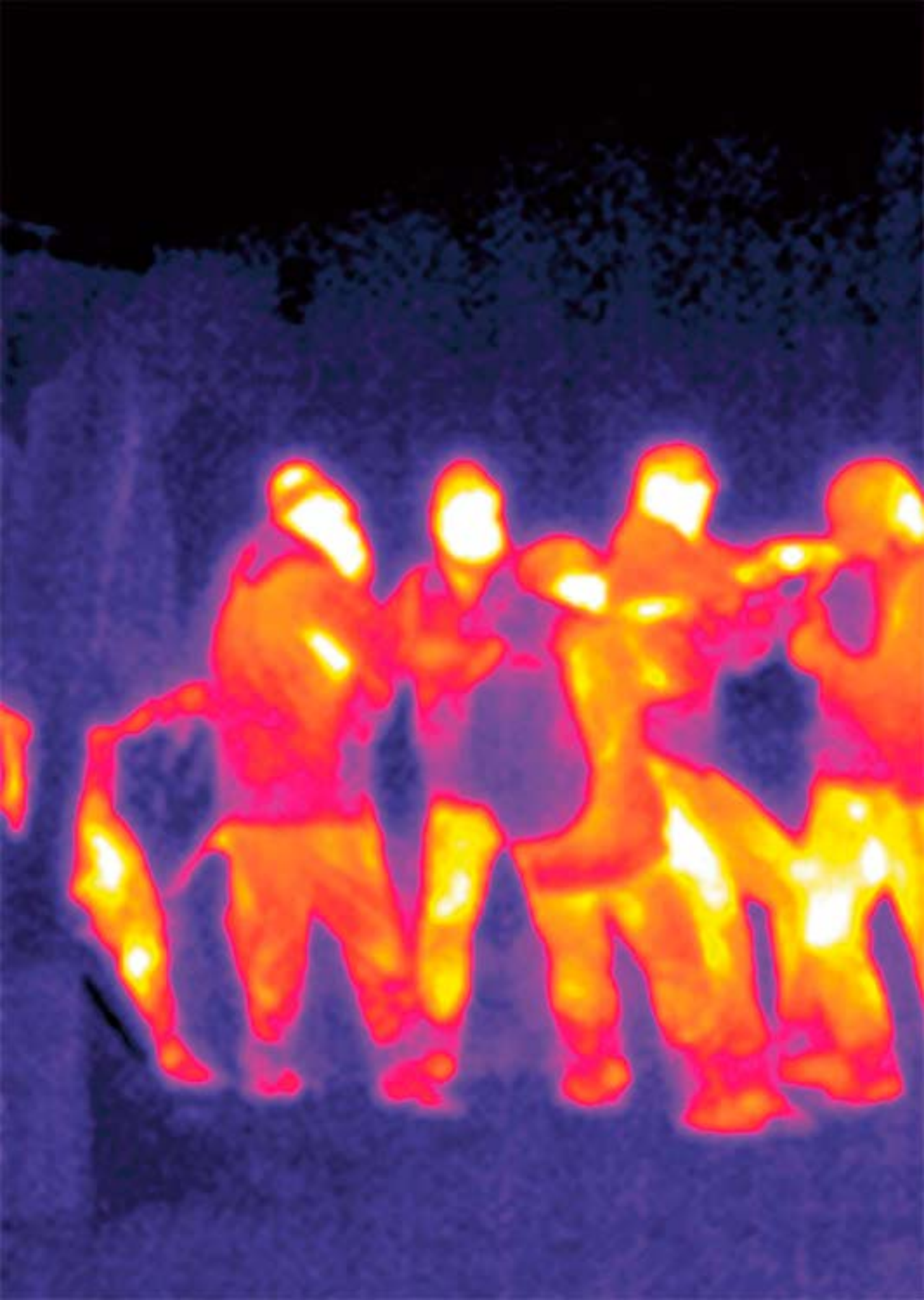


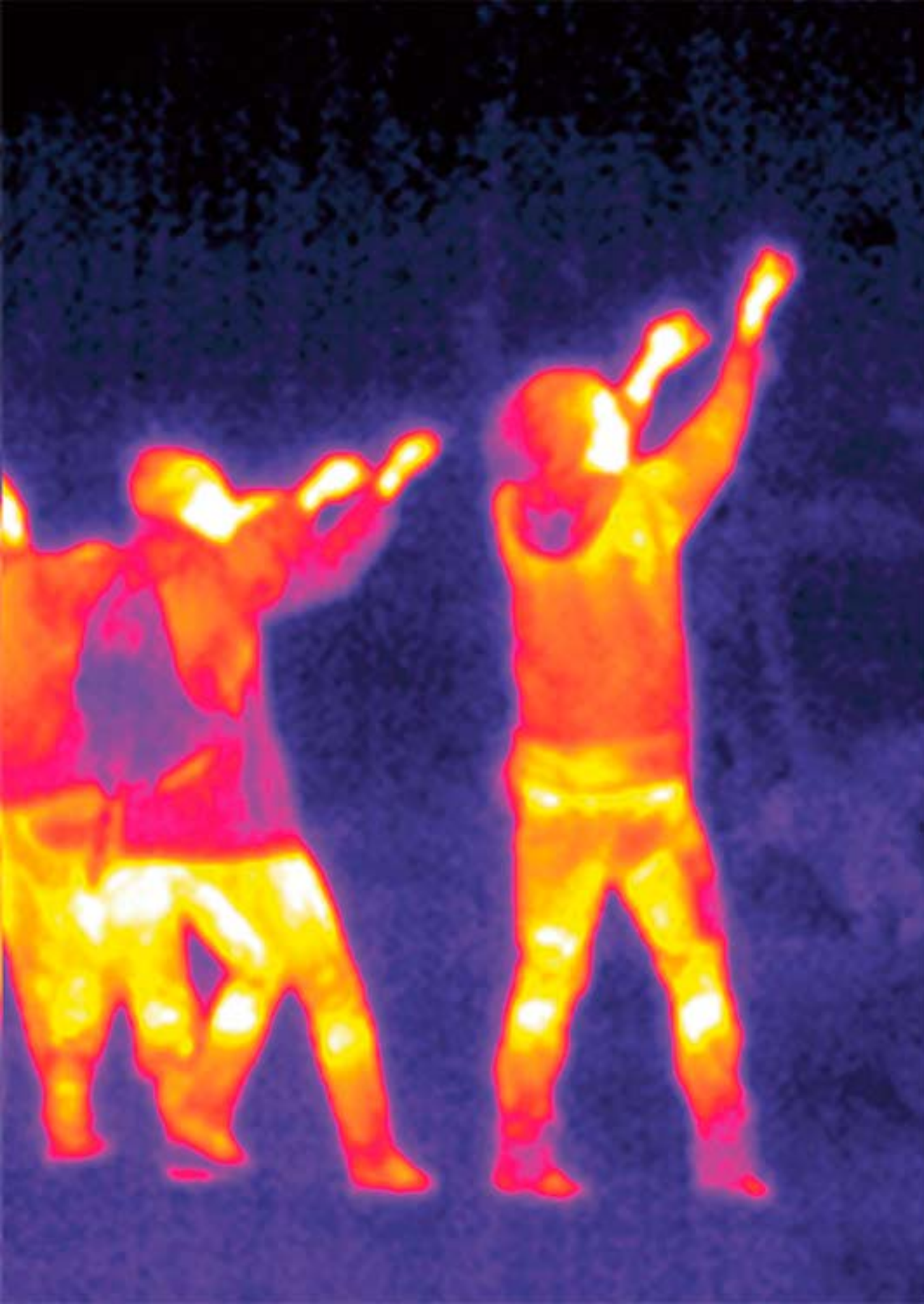




W
O
R
L
D
L
E
A
D
E
R
S







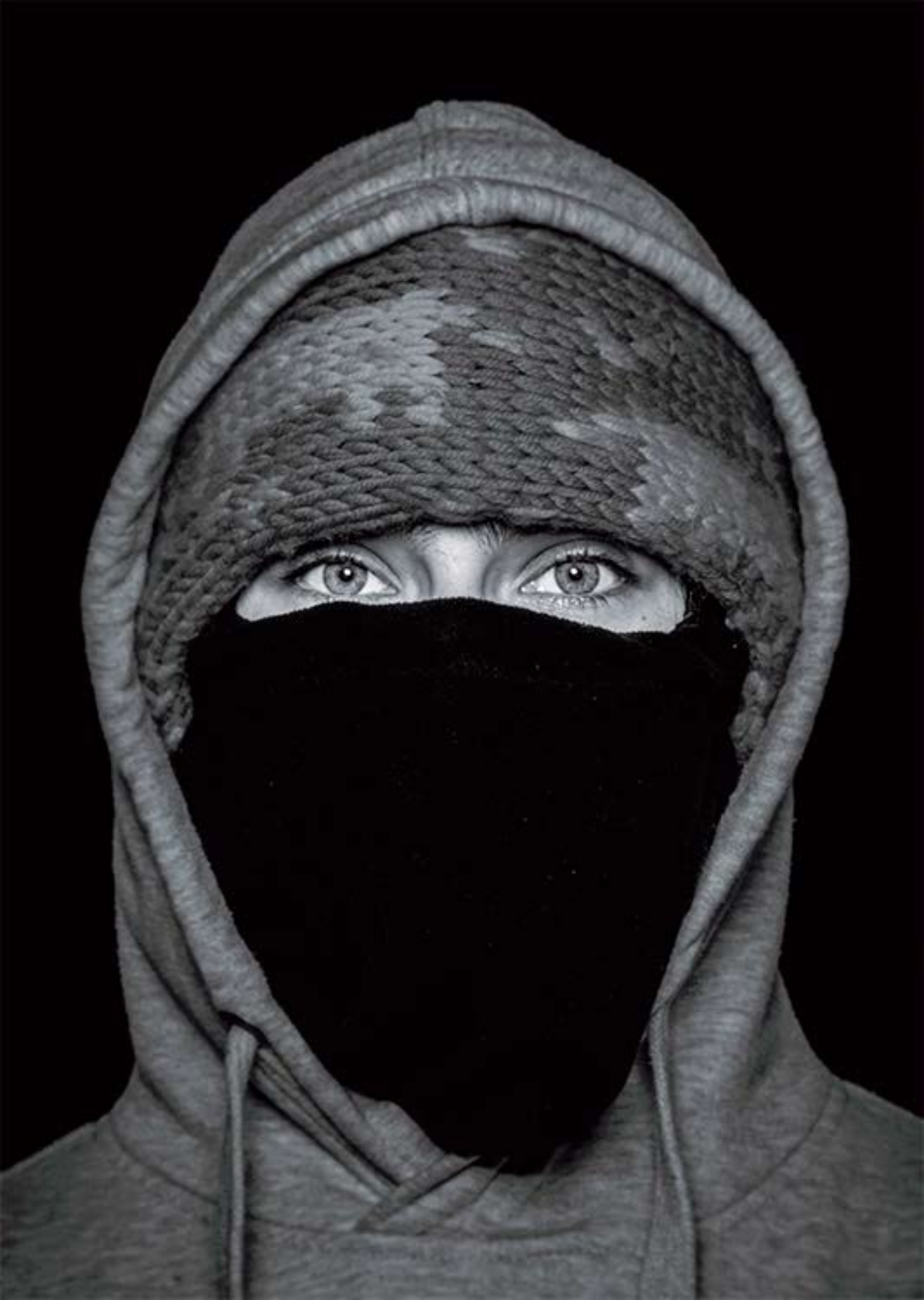










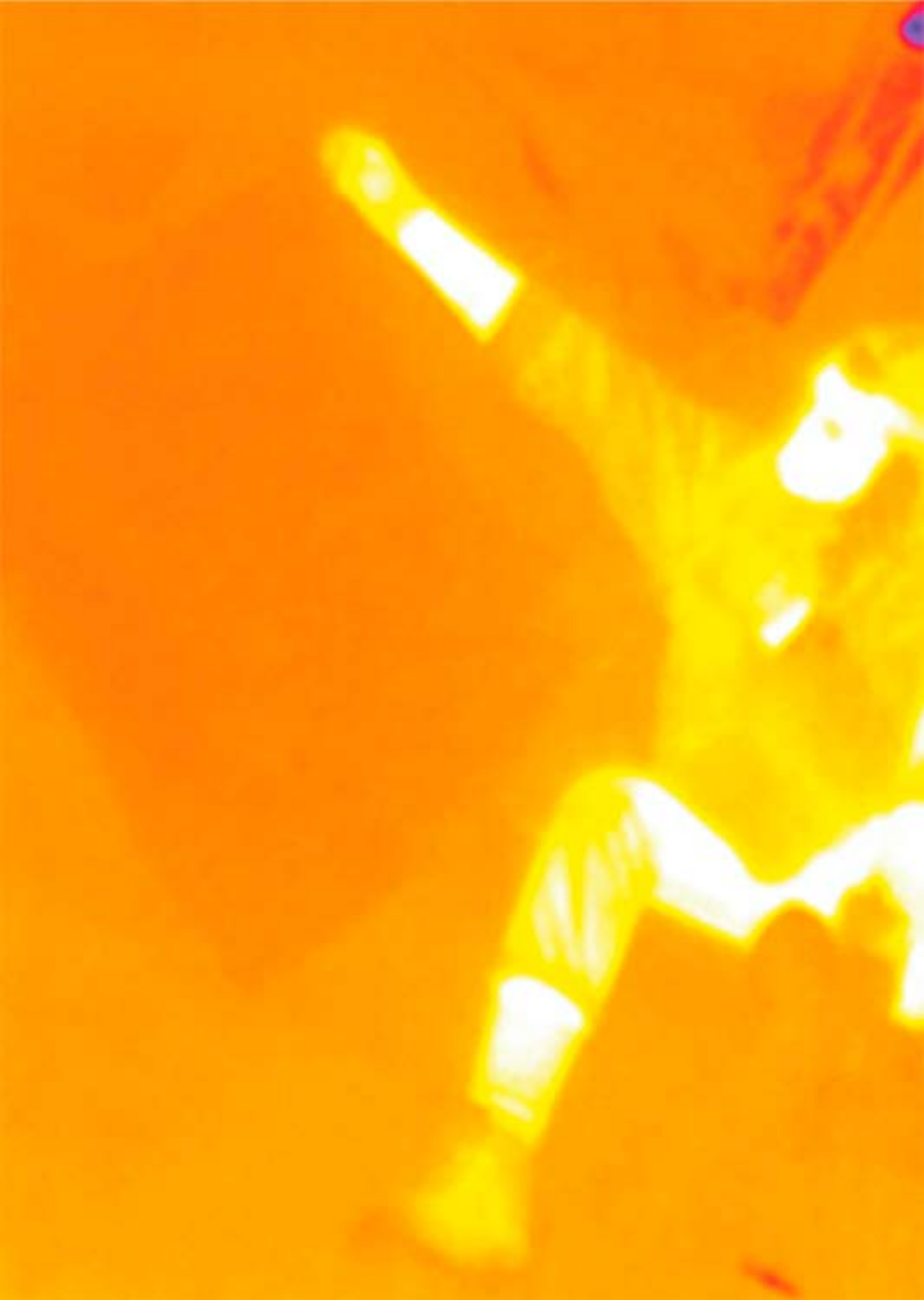


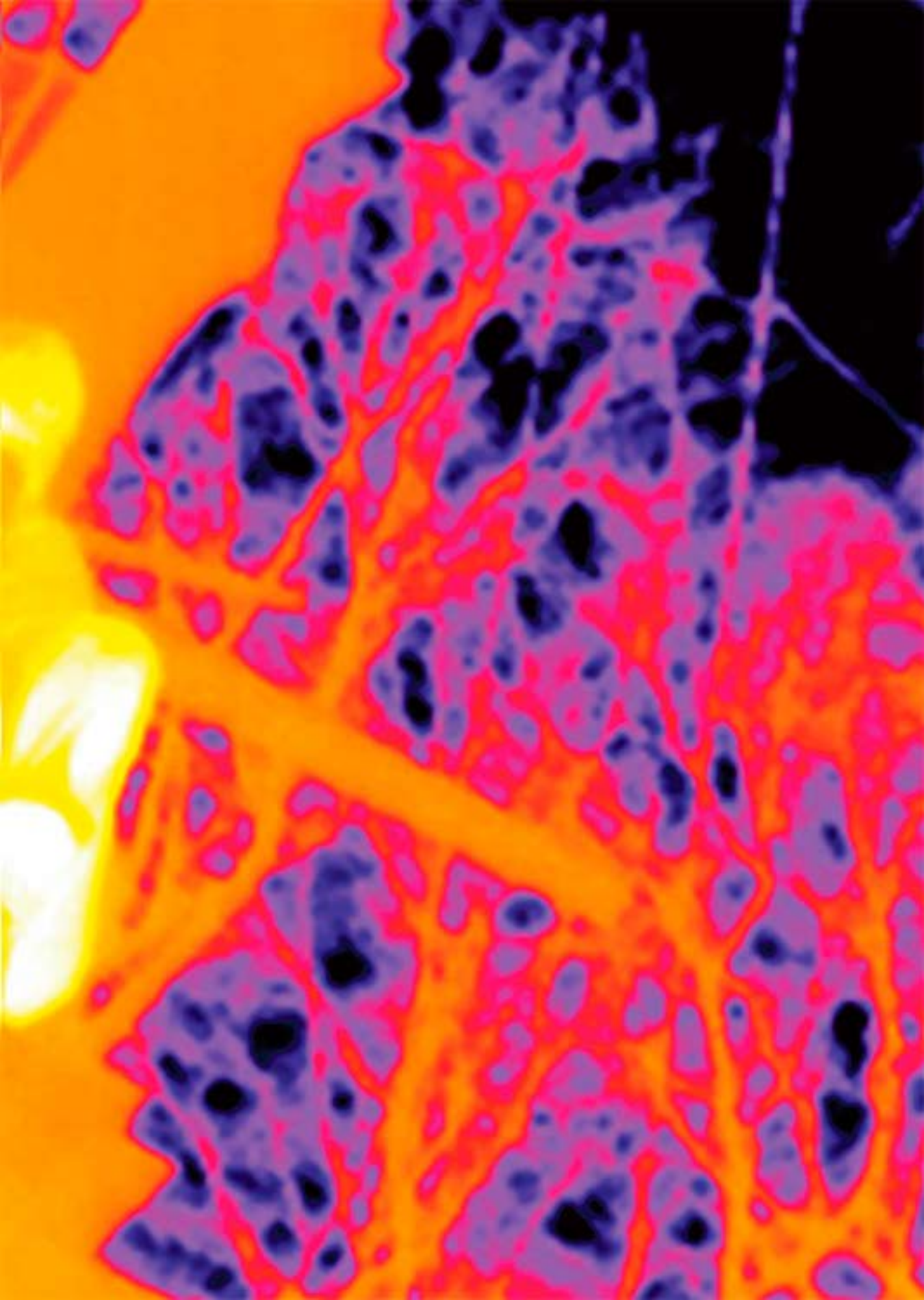




HIER
ZU
BLEIBEN
DAMBIE LEBT









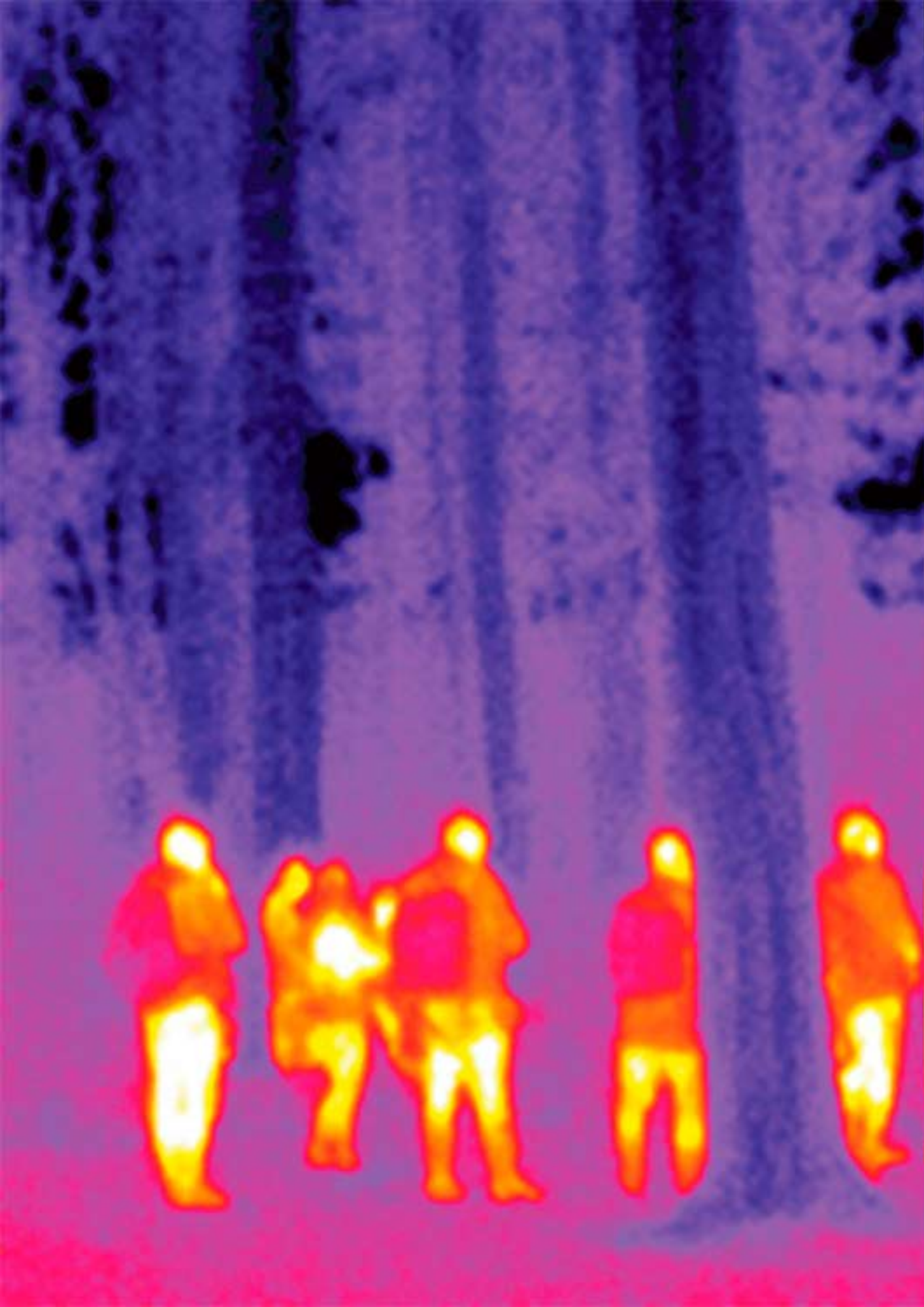


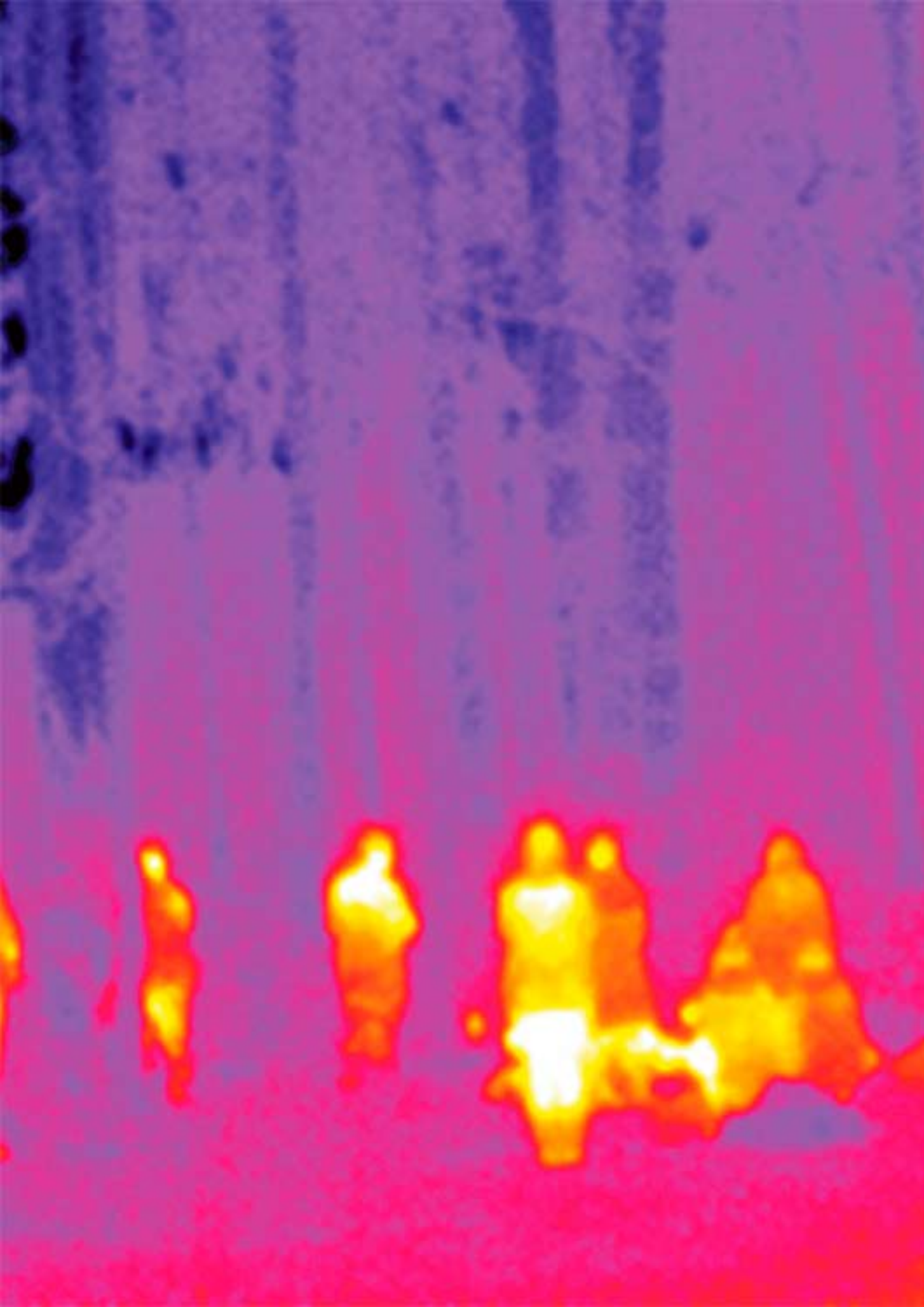










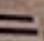






CHT
BER PRO
KÜRZE B

WALD
TUM
BIBEL

miK  en lesen

den 7. 10. 2014





WAMBI WEATHER OR ST

WAMBI WEATHER OR ST

COAL INFO

COAL INFO



ABI
idarity
TH THE
FRACKING
SONNERS

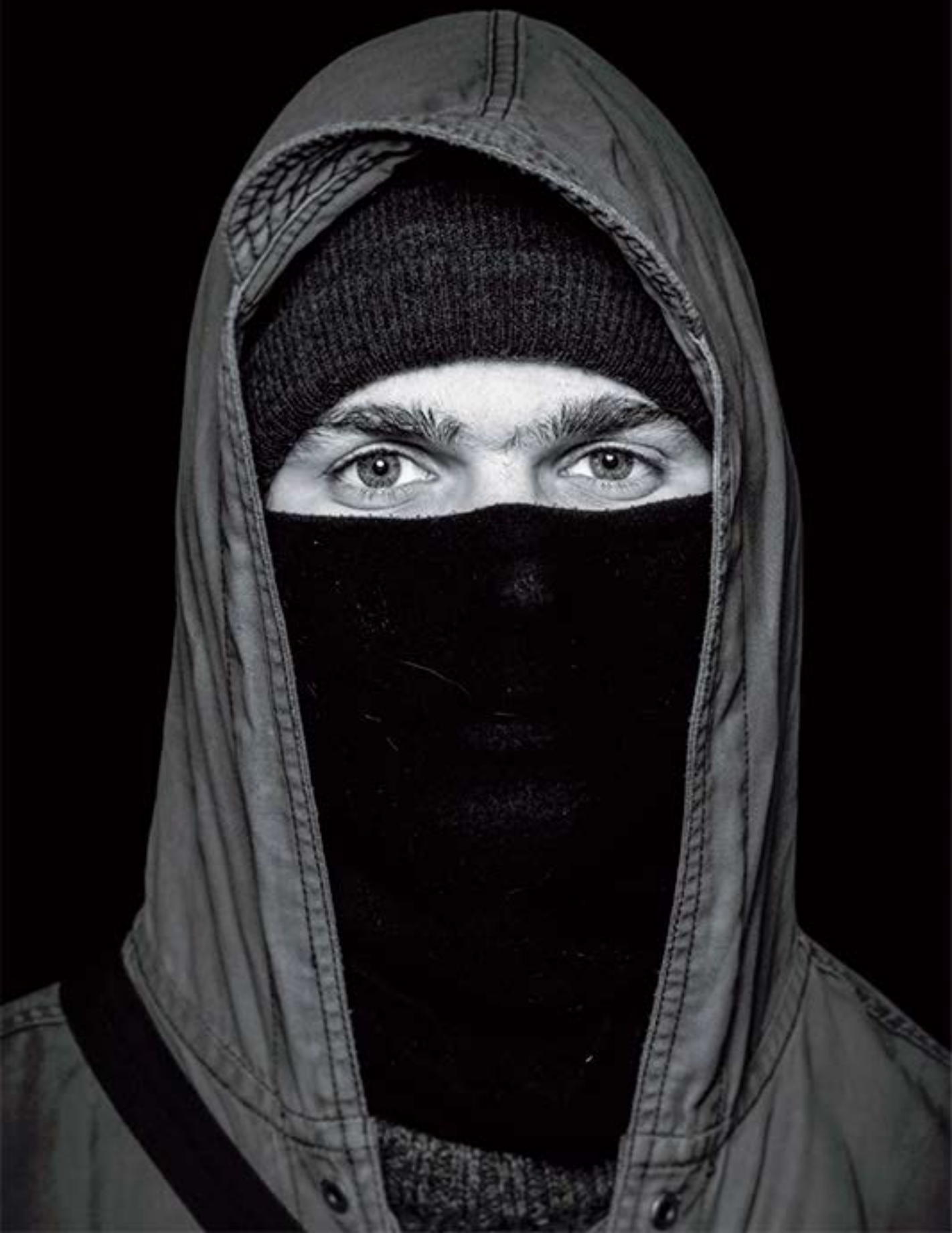






SSA-1-25



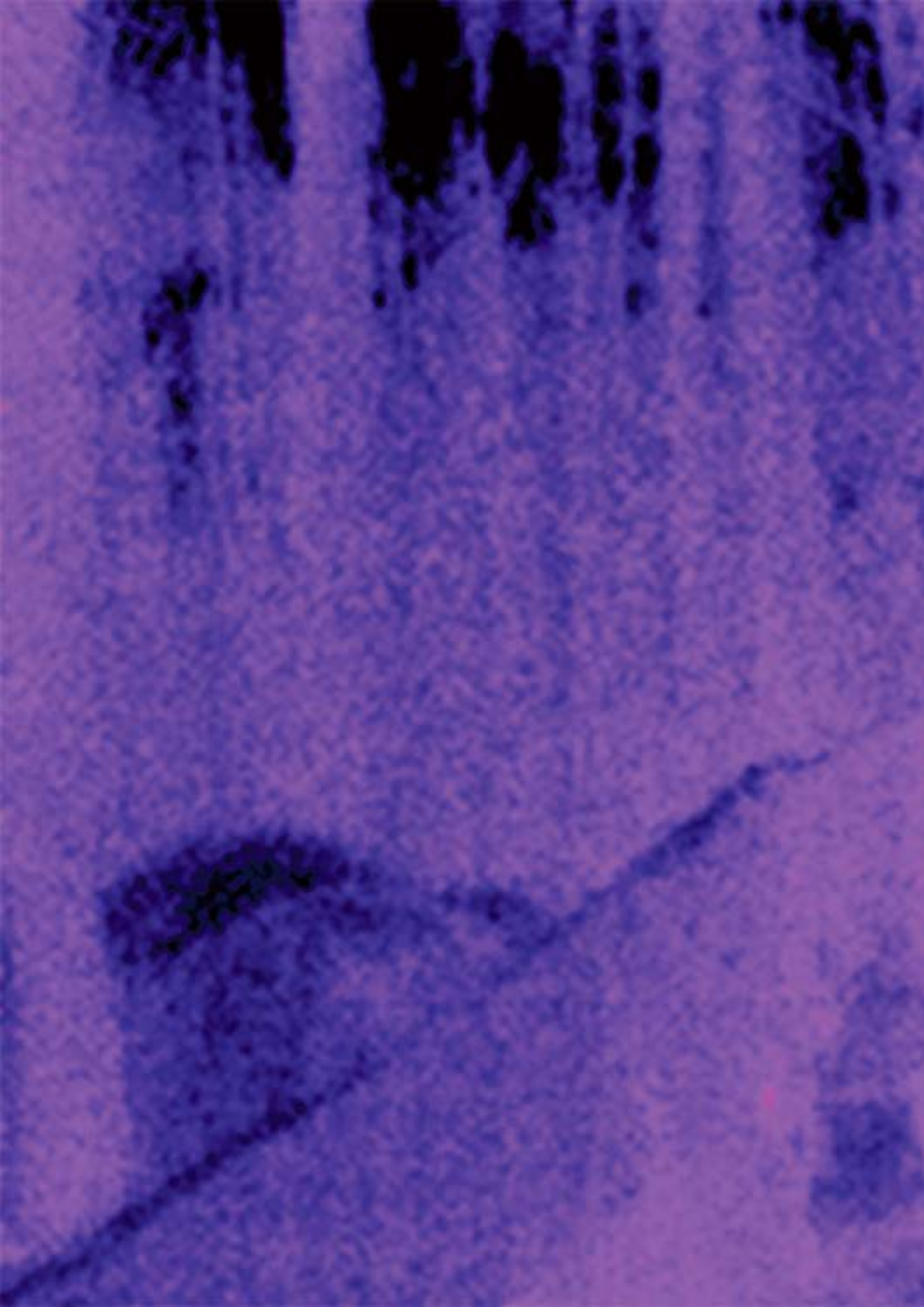


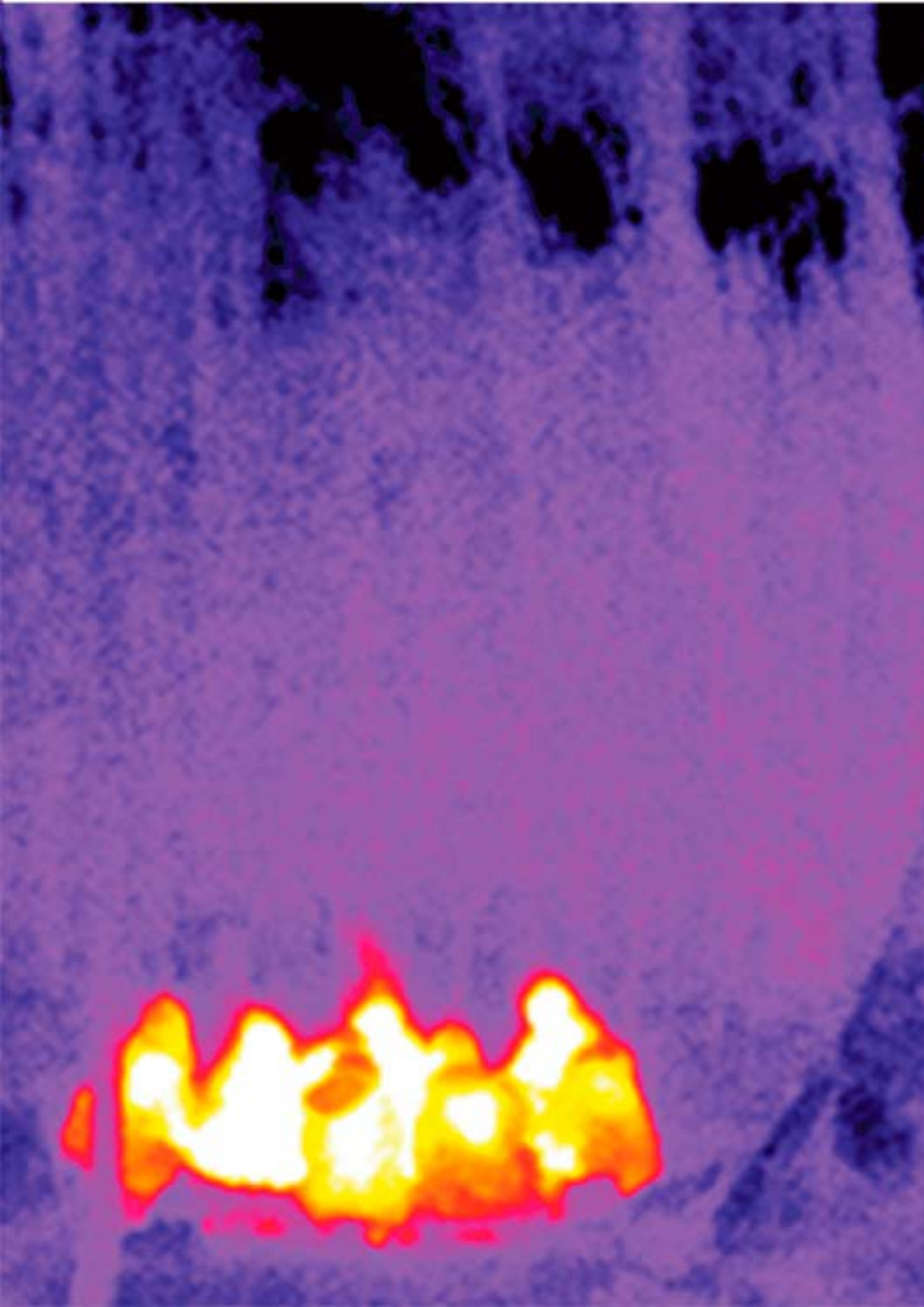












Der 27jährige Blogger und Aktivist Steffen Meyn stürzte während der Räumung von Beechtown im September 2018 ab und starb.

Eine eingerichtete Gedenkstätte wurde mehrere Wochen später durch RWE geräumt.

Ein Pressesprecher der Firma bedauerte dies über Twitter.

Nachts lassen die Security-Patrouillen von RWE in der Nähe der Baumhausdörfer ihre Motoren aufheulen und leuchten mit Suchscheinwerfern in den Wald, um die Besetzer zu zermürben. Polizei patrouilliert durch das Unterholz. Kalter Krieg im Wald.







Fotos, Konzept und Layout
David Klammer | Köln
info@davidklammer.com
+49 171 837 94 51